



S.I.C.O.B.

Bari

SPRING MEETING

18 - 19 MAGGIO 2023
THE NICOLAUS HOTEL

CONDIVIDERE PER CRESCERE
Strategie di integrazione
in Chirurgia Bariatrica

Presidente del Congresso
ANTONIO BRAUN

Maria...un anno dopo. Un caso clinico nel follow up.

DOTT.SSA FLAVIA MELCHIORRE
PSICOLOGA-PSICOTERAPEUTA
CASA DI CURA SALUS (BATTIPAGLIA)



COB - Centro Obesità Battipaglia



Il follow-up in chirurgia bariatrica ha una sua peculiarità, rispetto a follow-up di altri contesti clinici, che è data dal peso degli aspetti psicologici.

Maria

42 anni

BMI di 44: 120 kg, h165

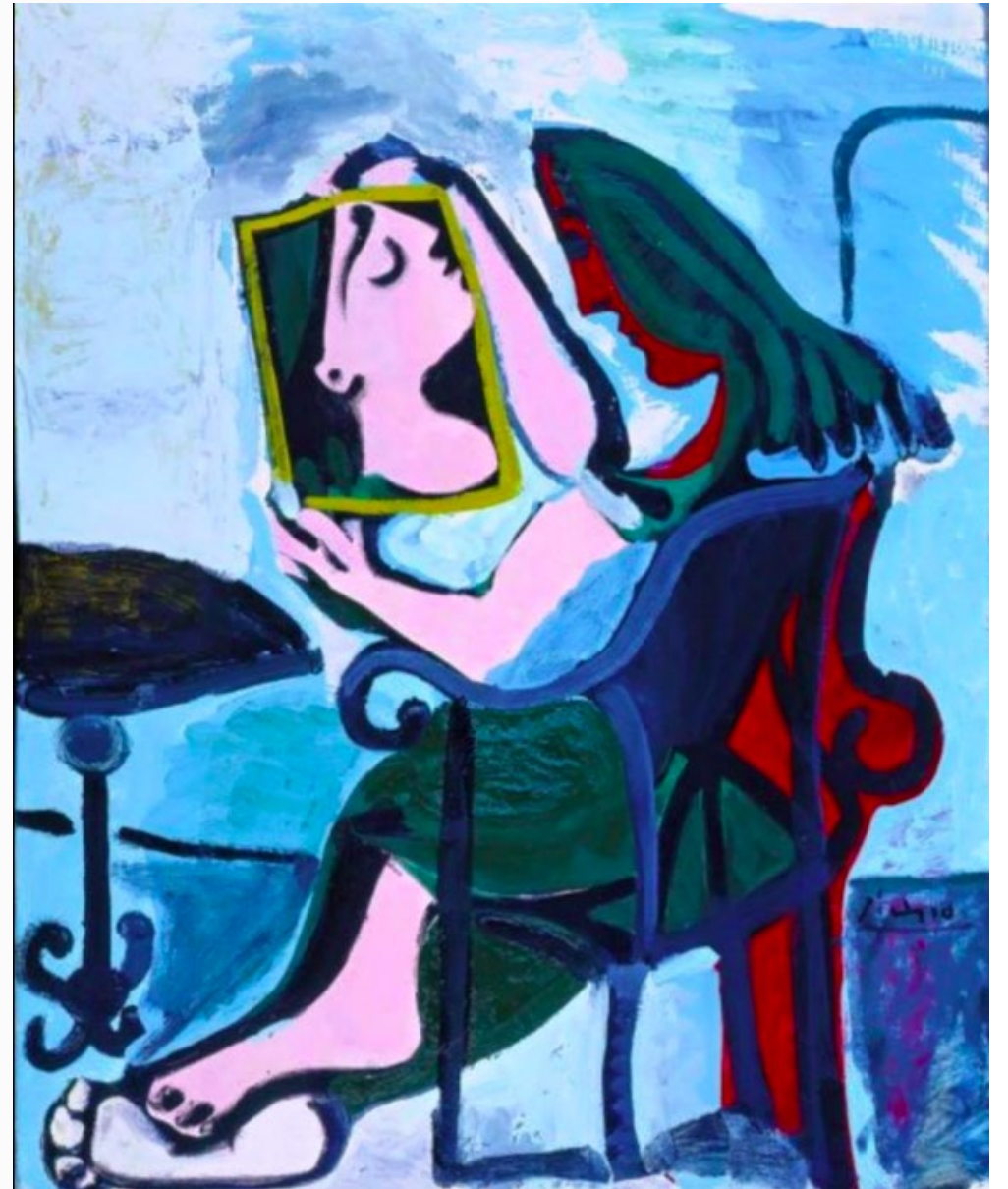
Intervento di sleeve

- **Follow up dopo 6 mesi**

«Sento di aver ripreso la mia vita in mano, mi sento più attiva, più energica; (...) non ho preso ancora confidenza con lo specchio, ma non m'importa più!»

- **Follow up dopo 1 anno**

«Niente è come dovrebbe essere, continuo a non essere gradita agli uomini perché in realtà non è veramente cambiato niente, e allora tanto vale abbandonare ogni sforzo che sto facendo!»




S.I.C.O.B.
Bari

SPRING MEETING

18 - 19 MAGGIO 2023

THE NICOLAUS HOTEL

CONDIVIDERE PER CRESCERE

Strategie di integrazione
in Chirurgia Bariatrica

Presidente del Congresso
ANTONIO BRAUN



Grazie

